



Flacone 60 capsule

Durata: 30 giorni

€ 19,00 **Coadiuvante nelle sindromi artrosiche**

**Una potente miscela di sostanze trattanti e di glucosamina, che stimola la rigenerazione della cartilagine usurata. Artrowell controlla il dolore e l'arrossamento, ristabilendo contemporaneamente la normale funzionalità articolare.**

Gli estratti di Curcuma, Artiglio del Diavolo e Boswellia favoriscono la funzionalità articolare, mentre il Manganese contribuisce alla normale formazione di tessuti connettivi; inoltre Manganese, Magnesio, Zinco e Molibdeno contribuiscono al mantenimento di ossa normali.

Gli estratti di Curcuma e Rosa Canina hanno proprietà antiossidanti, mentre il Manganese, il Rame e lo Zinco contribuiscono alla protezione delle cellule dallo stress ossidativo.

L'estratto di Boswellia contrasta gli stati di tensione localizzati, mentre l'estratto di Rosa Canina ha un'azione di sostegno e ricostituente.

Infine gli estratti di Tarassaco e Meliloto favoriscono il drenaggio dei liquidi corporei.

**Composizione (per dose giornaliera, 2 capsule)**

<b>Ingredienti (2 capsule)</b>	<b>per dose/die</b>	<b>% VNR</b>
Curcuma	100 mg	
Rosa canina	80 mcg	
Tarassaco	60 mcg	
Meliloto	60 mg	
Artiglio del Diavolo	60 mg	
Boswellia Serrata	40 mg	
Magnesio	64 mg	17
Zinco	2,4 mg	24
Rame	1,2 mg	120
Manganese	0,6 mg	30
Molibdeno	15 mcg	30
D-Glucosamina	59 mg	

\*VNR = Valori Nutrizionali di riferimento

**Ingredienti**

Magnesio Bisglicinato, Magnesio Pidolato, Curcuma (Curcuma Longa - Rizoma E.S.), D-Glucosamina Solfato 2 KCl (da Crostacei), Rosa Canina (Frutto, E.S. Tit. al 70% in Vitamina C), Tarassaco (Taraxacum Officinale - Radice, E.S. Tit. al 2% in Inulina), Meliloto (Melilotus Officinalis - Herba c. Floribus, E.S. Tit. al 1% in Cumarina), Artiglio del Diavolo (Harpagophytum Procumbens - Radice, E.S.), Boswellia Serrata (Resina, E.S.), Capsula Vegetale, Antiagglomeranti: Silice micronizzata e Magnesio Stearato, Zinco Pidolato, Rame Bisglicinato, Manganese Pidolato, Sodio Molibdato

**Modo d'uso**

Assumere due capsule al giorno con un bicchiere d'acqua.

**Note**

In caso di alterazioni della funzione epatica, biliare o di calcolosi delle vie biliari, l'uso del prodotto è sconsigliato. Se si stanno assumendo farmaci, è opportuno sentire il parere del medico. Il prodotto non va inteso come sostitutivo di una dieta variata e va utilizzato in uno stile di vita sano ed equilibrato. Non superare le dose giornaliera consigliata. Tenere fuori dalla portata dei bambini al di sotto dei tre anni.

Contiene un derivato dei crostacei.

Artrowell non richiede ricetta medica. Si trova presso le farmacie, le parafarmacie e le erboristerie.

 [Trova punto vendita](#)



Flacone monodose 100 ml

€ 3,50 **Per la massima prestazione sportiva**

Nelle prestazioni di lunga durata, maggiore è la percentuale di zuccheri utilizzata rispetto ai grassi, maggiore è la velocità che si riesce a mantenere.

La massima quantità di zuccheri utilizzabile dall'organismo senza attivare la digestione è 60g diluiti in 1L d'acqua in 1h.

L'utilizzo di un flacone di Dria Energy diluito in 1/2 litro d'acqua ogni 30-35 minuti durante la prestazione sportiva fornisce il massimo apporto di zuccheri immediatamente utilizzabili aumentando la velocità sulla distanza a parità di allenamento.

Dria Energy è l'integratore da utilizzare per prestazioni agonistiche che:

- Dà il massimo possibile di energia senza richiedere sforzo metabolico.
- Attiva i sistemi di utilizzo dei grassi depositati (metabolismo lipidico), che sono più che sufficienti.
- Regola l'acidosi provocata dallo sforzo.
- Regola lo stress.
- Reintegra il consumo di Magnesio e Potassio.
- È buono e non dà effetti collaterali.

**Composizione (per flacone 100 ml)**

Valore energetico	140 Kcal	
595 KJ	% rda	
Carboidrati	35 g	-
di cui zuccheri	35 g	
Proteine	0 g	
Potassio		
150 mg		
Magnesio	90 mg	24
Zinco	1 mg	
Cromo	10 mcg	25

**Ingredienti**

Acqua, glucosio monoidrato, magnesio citrato, potassio gluconato, magnesio pidolato, zinco pidolato, aroma arancio-limone (oppure aroma menta), cromo picolinato, E202, acido lattico.

**Modo d'uso**

1 flacone al giorno diluito in 1/2 litro d'acqua

**Note**

Tenere fuori dalla portata dei bambini al di sotto dei tre anni.

Il prodotto non si intende sostitutivo di una dieta variata e va utilizzato nell'ambito di una dieta variata ed equilibrata, conducendo uno sano stile di vita.

Non superare la dose giornaliera consigliata. Tenere al riparo dalla luce del sole, conservare in

luogo fresco.

Il prodotto può presentare, cosa normale, piccole sospensioni o sedimenti.

Dria Energy non richiede ricetta medica. Si trova presso le farmacie e le erboristerie.

[Trova punto vendita](#)

### **Integrazione in gara**

Il tipo di carburante da cui poter avere giovamento dipende in gran parte dalla distanza che dobbiamo percorrere e dalla velocità con cui la vogliamo percorrere.

Dovremmo sempre presentarci al via con le scorte piene e con lo stomaco vuoto. Con queste premesse un uomo di 70 kg di peso dispone di circa 2000 Kcal di glicogeno distribuite nel tessuto muscolare e nel fegato, in rapporto di circa 4/5 e 1/5 del totale rispettivamente.

Il glicogeno muscolare è utilizzabile solo nel distretto dove è intrappolato, mentre il glicogeno epatico è a disposizione per qualunque organo o muscolo ne avesse bisogno.

È quindi importante non andare mai in esaurimento di glicogeno epatico perché un gruppo muscolare esaurito non potrebbe ricevere apporto zuccherino dal fegato e andrebbe in crampo.

In questo caso una integrazione zuccherina esterna, immediatamente utilizzabile, può risolvere il problema andando a ripristinare la scorta muscolare in modo diretto e rifornendo la scorta epatica.

## Il consumo energetico in gara

Il consumo energetico medio di un corridore è pari ad un coefficiente K (legato alla tecnica di corsa di valore intorno a 1) moltiplicato per il numero di km percorsi e per il peso in kg dell'atleta.

$$\text{Kcal} = K \times \text{kg} \times \text{km}$$

Per un atleta di 70 kg il consumo sarà circa:

10 km = 700 Kcal  
21 km = 1500 Kcal  
42 km = 3000 Kcal

Questo significa che in teoria fino al 30° km circa abbiamo a disposizione tutte le Kcal di cui abbiamo bisogno.

La condizione è che l'atleta sia muscolato ed abbia riempito a dovere le scorte. In caso di sovrappeso la disponibilità zuccherina cala in modo considerevole.

Per riuscire a correre distanze più lunghe rispetto alla nostra disponibilità energetica in zuccheri dovremo allenare l'organismo ad utilizzare un mix di zuccheri e grassi.

Maggiore è la percentuale di grassi utilizzati nel mix, minore è la velocità sostenibile.

Se, sbagliando ritmo, consumiamo tutti gli zuccheri disponibili non siamo più in grado di utilizzare le scorte lipidiche, e andiamo in crisi.

In questo caso l'apporto di una integrazione zuccherina a rapido assorbimento può sbloccare la situazione e/o permettere un ritmo più sostenuto.

### **Perché il glucosio**

L'atleta deve limitare l'integrazione in gara a ciò che è realmente utile alla prestazione, scartando quei cibi che possano impegnare l'apparato digerente che, se attivato, sottrae molto sangue e ossigeno ai muscoli.

### **Tempi di digestione degli alimenti**

- grassi: 4 h o più
- carboidrati complessi (pasta, riso, pane): 3 h circa
- frutta: 1-2 h
- liquidi zuccherini (a seconda della concentrazione): 10-15 min

Tra gli zuccheri il glucosio è la forma più rapidamente trasformabile in energia. Per il fruttosio ci serve circa 1 ora per poterlo trasformare in energia. Il saccarosio (lo zucchero da tavola) è formato da una molecola di glucosio e una di fruttosio.

In gara la cellula muscolare ha forte bisogno di zuccheri, è quindi preferibile una forma di integrazione immediatamente disponibile.

I limiti fisici di assorbimento dell'acqua sono di circa un litro/ora. Il mix ideale è una soluzione idrosalina (con magnesio e potassio) con una concentrazione del 6-7% di glucosio, che significa che possiamo avere a disposizione circa 60g/h di glucosio corrispondenti in 240 Kcal/h.

Questo si traduce, per un atleta di 70 kg, in una autonomia aggiuntiva di 3-4 km, o una velocità maggiore, o nel fare la differenza tra crisi o non crisi.

(Hawley JA et Al. - *Effects of glucose ingestion or glucose infusion on fuel substrate kinetics during prolonged exercise* - European Journal of Applied Physiology and



Occupational Physiology - 5;1994)

### Dria Energy

Driaenergy è stato formulato per fornire all'atleta in gara la quantità ideale di glucosio per circa 1/2 ora di corsa.

Contiene infatti **35 g di glucosio** (140 Kcal) insieme con **Magnesio** e **Potassio**, il cui ripristino è fondamentale nelle gare di lunga durata o comunque in fase di forte sudorazione.

Abbiamo inserito lo Zinco pidolato a protezione del DNA e per avere uno stimolo sulla Leptina (importante a livello metabolico), uno stimolo sui tessuti e sul sistema antiossidante e immunitario (stress).

Il Cromo picolinato ci serve come supporto e come regolatore nel metabolismo degli zuccheri e dei grassi.

Il flacone da 100 ml va diluito in una bottiglia da 500 ml di acqua e l'ideale sarebbe assumere il mix in modo regolare durante la competizione, sia per ripristinare le scorte di glucosio, sia per ripristinare l'idratazione. (una diminuzione del 5% del proprio peso di acqua nell'organismo può ridurre la prestazione anche del 10%).

È usato regolarmente in gara da diversi atleti della Nazionale di Ultramaratona, che supportiamo come sponsor della Commissione Raduni IUTA dal 2009, e che ci hanno aiutato a perfezionare il prodotto negli anni.

Per approfondimenti: "Basi di Medicina per gli Sportivi" - Luca Speciani - Edizioni Correre.



Flacone 160 capsule

Durata: 40 giorni

€ 27,00 **Normalizzatore elettrolitico**

Oximix 9+ è un integratore utile per supportare l'organismo in caso di ipotensione, caldo eccessivo, fatica, crampi e stress psicofisico e contiene tre forme di Magnesio, pidolato, citrato e carbonato, in aggiunta a citrato e bicarbonato di potassio per un'integrazione ottimale.

Nello sport permette di reintegrare le riserve di Magnesio e Potassio e può essere utilizzato sia prima che dopo l'attività fisica. Ha inoltre un'azione antiossidante, protettiva e di supporto alla ricostruzione dei tessuti grazie all'Oxiprolina e alla Vitamina C.

### **Composizione (per dose 4 cps)**

Vitamina C	110 mg
Magnesio	141 mg

### **Ingredienti**

Cellulosa microcristallina, Magnesio Carbonato, Magnesio Pidolato, Magnesio Citrato, Potassio Citrato, Potassio Bicarbonato, Vitamina C, Silice micronizzata, Magnesio Stearato.

### **Modo d'uso**

Assumere 4 capsule al giorno con un bicchiere d'acqua.

### **Note**

Le capsule non contengono conservanti.

Come antiaggregante le capsule contengono Magnesio stearato e non talco.

L'involucro delle capsule è di origine vegetale, adatte anche a chi segue una dieta vegana e trasparenti, senza la contaminazione del Titanio che viene usato come colorante delle capsule bianche.

 [Trova punto vendita](#)



Flacone 200 ml

Durata: 40 giorni

€ 22,00 **Favorisce le naturali difese dell'organismo. Antiossidante**

Multiminerale, coadiuvante nel trattamento di stress psicofisico, attività sportiva, riequilibrio minerale, tossicità da metalli pesanti, menopausa, osteoporosi, malassorbimento, stanchezza, cambi di stagione, regolarizzante generale.

Oximix Multi+, attraverso la sua formulazione bilanciata, è un integratore multiminerale utile per la regolarizzazione generale dell'organismo e per il riequilibrio minerale.

OximixMulti+ costituisce un utile complemento nell'ambito di situazioni di carenza o di aumentato fabbisogno e in situazioni di stress, sia fisico che emotivo. I minerali contenuti in questo prodotto sono quasi tutti oxiprolinati e sono utilizzati dall'organismo secondo la reale necessità biologica. Proprio per questo il prodotto non comporta rischi di sovraccarico e può essere utile anche nelle diagnosi sfumate e nei soggetti fragili e ipermedicati.

La variazione nei dosaggi minerali incide sull'intero metabolismo: Oximix Multi+ è anche un utile integratore di accompagnamento ad altre prescrizioni minerali per conservare l'equilibrio generale dell'organismo.

### **Composizione (per dose 5 ml)**

Calcio	5 mg
Potassio	100 mg
Magnesio	20 mg
Zinco	1,5 mg
Ferro	2,1 mg

Manganese	0,3 mg
Rame	150 mcg
Cromo	50 mcg
Molibdeno	7,5 mcg
Iodio	30 mcg
Selenio	16,5 mcg
Vitamina C	198 mg
Liquirizia	5 mg

### **Ingredienti**

Acqua, Glicerina, Carbossimetilcellulosa, Potassio L-pidolato, Magnesio ascorbato, Calcio ascorbato, Zinco L-pidolato, L-pidolato Ferroso, Potassio sorbato, Acido lattico, Manganese L-pidolato, Rame bisglicinato, Cromo picolinato, Molibdeno chelato, Ioduro di Potassio, Selenito di Sodio, aroma naturale di liquirizia.

### **Modo d'uso**

Se ne consiglia una dose di 5 ml al dì. Il prodotto è in forma liquida e può essere assunto anche mescolato a cibi o bevande.

Evitare il contatto con stoviglie metalliche per non disperdere la carica ionica.

Agitare prima dell'uso. Una volta aperto conservare il prodotto preferibilmente in frigorifero o in un luogo fresco e asciutto, e consumarlo entro 60 gg.

### **Note**

Data l'elevata concentrazione di minerali è stato inserito nella formula del succo naturale di liquirizia nella dose di 5 mg per dose. Tale quantità non incide in alcun modo sulla pressione di chi lo assume. È quindi indicato anche per chi soffre di ipertensione.

Il prodotto può essere utilizzato da celiaci e vegetariani.

Oximix Multi+ non richiede ricetta medica. Si trova presso le farmacie e le erboristerie.



Box 210040 capsule

## Oximix Multi+ in capsule

### Composizione (per dose 1 cps)

Calcio	5 mg
Potassio	100 mg
Magnesio	20 mg
Zinco	1,5 mg
Ferro	2,1 mg
Manganese	0,3 mg
Rame	150 mcg
Cromo	50 mcg
Molibdeno	7,5 mcg
Iodio	30 mcg
Selenio	16,5 mcg
Vitamina C	198 mg
FOS	38 mg

### Ingredienti

Citrato di Potassio, Vitamina C (Magnesio Ascorbato, Calcio Ascorbato), FOS (Frutto Oligosaccaridi), Magnesio Stearato, Involucro capsula: Ipromellosio, Ferro Pidolato, Zinco Pidolato, Proteine del Riso, Manganese Pidolato, Rame Bisglicinato, Cromo Picolinato, Acido citrico, Sodio Molibdato, Ioduro di Potassio, Selenito di Sodio.

### Modo d'uso

Assumere una capsula al giorno con un bicchiere d'acqua.

### Note

Le capsule non contengono conservanti e l'unico eccipiente sono i frutto oligo saccaridi (FOS, derivati dalla cicoria) che favoriscono l'assorbimento intestinale dei minerali.

Come antiaggregante le capsule contengono Magnesio stearato e non talco.

L'involucro delle capsule è di origine vegetale, adatte anche a chi segue una dieta vegana e trasparenti, [senza ricetta](#) pillola blu la contaminazione del Titanio che viene usato come colorante delle capsule bianche.

[Trova punto vendita](#)



Flacone 60 capsule

Durata: 30 giorni

€ 27,00 **Integratore multiminerale vitaminico**

Oximix MV+ è un integratore multiminerale vitaminico formulato appositamente per fornire tutti i micronutrienti essenziali per la salute dell'organismo.

Il Rame, il Selenio, lo Zinco, il Manganese e le Vitamine B2, C ed E contribuiscono alla protezione delle cellule dallo stress ossidativo. Il Ferro, il Rame, il Selenio, lo Zinco, l'Acido Folico e le Vitamine B6, B12, C e D contribuiscono alla normale funzione del sistema immunitario.

Perché minerali e vitamine siano efficaci devono poter entrare nella cellula, per questo non sono stati inseriti conservanti, edulcoranti o altri additivi che possano dare fastidio all'organismo. In questo modo diventa possibile assumere Oximix MV+ anche per lunghi periodi. Inoltre l'utilizzo di minerali in forma di sali oxiprolinati, o pidolati, permette una maggiore biodisponibilità di tutti i componenti, garantendone una maggiore efficacia.

Il prodotto nella dose di 2 capsule è indicato per soli adulti. Dimezzando la dose può essere assunto serenamente anche dai bambini al di sotto del 3 anni.

### **Composizione (per dose giornaliera, 2 capsule)**

<b>Ingredienti (2 capsule)</b>	<b>per dose/die</b>	
	<b>% VNR</b>	
Vitamina C	192 mg	240
Vitamina D	50 mcg	1000
Vitamina E	2 mg	17



Vitamina B1	1 mg	100
Vitamina B2	1,4 mg	100
Vitamina B6	1,4 mg	100
Vitamina B12	2,5 mcg	100
Acido Folico	200 mcg	100
Acido Pantotenico	6 mg	100
Betacarotene	1 mg	20
Biotina	50 mcg	100
Niacina	16 mg	100
Magnesio	56,2 mg	15
Zinco	10 mg	100
Ferro	14 mg	100
Manganese	2 mg	100
Rame	1 mg	100
Cromo	100 mcg	250
Molibdeno	50 mcg	100
Selenio	55 mcg	100
Iodio	23 mcg	15
Acido Alfa Lipoico	50 mg	
Coenzima Q10	50 mg	
Glutatione-L-Ridotto	50 mg	

\*VNR = Valori Nutrizionali di riferimento

## **Ingredienti**

Magnesio Ascorbato (Vitamina C), Idrossipropilmetilcellulosa (involucro capsula), Magnesio Pidolato, Magnesio Bisglicinato, Agente di carica: Cellulosa microcristallina, Ferro Pidolato, Acido Alfa Lipoico, Coenzima Q10, Glutatione-L-Ridotto, Zinco Pidolato, Antiagglomeranti: Magnesio Stearato e Silice micronizzata, Vitamina D (Colecalciferolo - supportato su: Maltodestrina da Tapioca e Olio d'Oliva), Niacina (Nicotinamide), Manganese Pidolato, Acido Pantotenico (Calcio D-Pantotenato), Vitamina E (Tocoferolo Acetato), Rame Bisglicinato, Vitamina B6 (Piridossina Cloridrato), Vitamina B2 (Riboflavin), Vitamina B1 (Tiamina Cloridrato), Sodio Molibdato, Betacarotene, Cromo Picolinato, Acido Folico (Acido Pteroilmonoglutammico), Sodio Selenito, D-Biotina, Potassio Ioduro, Vitamina B12 (Cianocobalamina).

## **Modo d'uso**

Assumere 2 capsule al giorno con abbondante acqua.

## **Note**

Il prodotto è destinato ai soli adulti. Per l'uso del prodotto si consiglia di sentire il parere del medico. In rari casi l'acido lipoico può dare ipoglicemia. Il prodotto non deve intendersi come sostitutivo di una dieta variata ed equilibrata e va utilizzato in uno stile di vita sano. Non superare le dose giornaliera consigliata. Tenere fuori dalla portata dei bambini al di sotto dei tre anni.

Oximix MV+ non richiede ricetta medica. Si trova presso le farmacie, le parafarmacie e le erboristerie.

COD. MIN. 943250403

[Trova punto vendita](#)

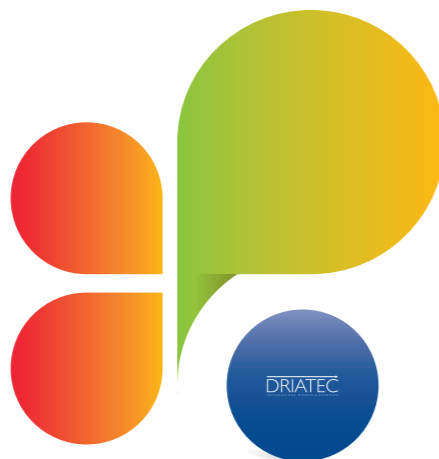
# DRIATEC

per L'EQUILIBRIO  
dell'ORGANISMO

Dai più di 20 anni in Driatec mettiamo a punto metodologie, prodotti e strumenti per aiutarvi a mantenere o ripristinare l'**equilibrio dei minerali, fondamentale per la salute del nostro organismo.**

Il nostro approccio proviene da una tradizione di medicina integrata, che considera l'uomo nella sua interezza e che ritiene indispensabile alla riuscita della terapia il ritorno del paziente all'**equilibrio psichico, alimentare e fisiologico.**

Nell'ottica di razionalizzare metodi sia terapeutici che analitici **non invasivi** abbiamo dato il via ad importanti collaborazioni con Università e Centri di ricerca, con l'obiettivo di **rendere fruibile a tutti quella che è ancora considerata una medicina per pochi.**



## DRIATEC SRL

Via Leonardi da Vinci 21 E  
20060 Cassina de' Pecchi (MI) Italy

t +39 02 95299113  
f +39 02 95341242

[www.driatec.it](http://www.driatec.it)

l'oxiprolina

2016

Perché  
L'OXIPROLINA  
è il vettore ideale  
per l'integrazione  
minerale?

DRIATEC  
INTEGRAZIONE MINERALE AVANZATA

# 1 ALTA BIODISPONIBILITÀ

L'oxiprolina è un **aminoacido naturale** di piccole dimensioni caratterizzato da un'alta **biodisponibilità**<sup>1</sup>. Pertanto è in grado di:

- **garantire un'assimilazione nella cellula del minerale associato** rapida, totale e **priva di rischi di tossicità** anche ad alti dosaggi, perchè la rapidità di assimilazione è pari alla rapidità di espulsione. Se la quantità assunta è eccessiva viene rapidamente eliminata; senza lasciare residui.
- **superare la barriera ematoencefalica**, quindi riesce a entrare e portare con sé i minerali, con tutti i benefici, anche a livello del sistema nervoso centrale.

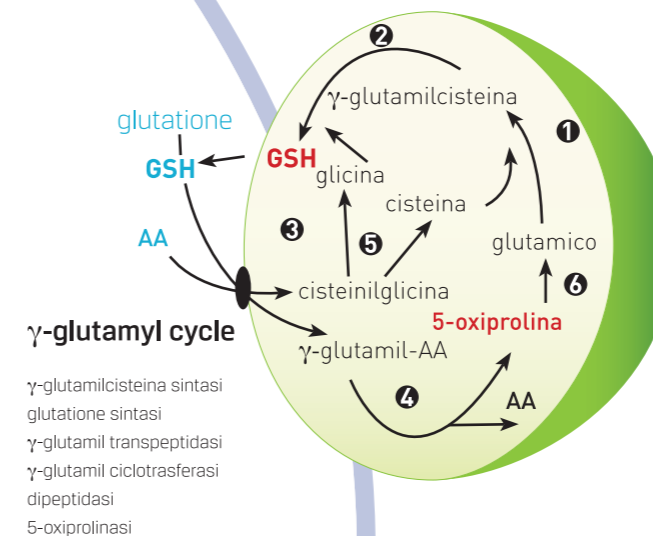
# 2 MINERALI PIÙ EFFICACI

La rapidità con cui l'oxiprolina entra nella cellula, rende possibile un'**azione di stimolo enzimatico** molto **più veloce**, quindi il confronto con le altre forme di vettore associato allo stesso minerale è **più efficace** nella stessa unità di tempo<sup>1 4 5</sup>.

# 3 AZIONE ANTIOSSIDANTE

L'oxiprolina è precursore dell'**acido glutamico** nel gamma-glutamyl-cycle (ciclo del glutatione). Per questo motivo il vettore oxiprolina:

- **entra nel metabolismo** del glutatione aiutando l'organismo a mantenerlo al livello ottimale;
- svolge essa stessa un'**azione antiossidante**;
- favorisce il **nutrimento cerebrale**, in quanto l'acido glutammico è l'unico nutrimento del cervello alternativo al glucosio<sup>3</sup>.

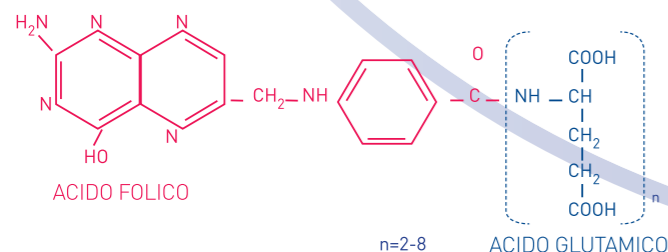


## PERCHÉ L'OXIPROLINA È IL VETTORE IDEALE PER L'INTEGRAZIONE MINERALE?

# 6 LIVELLI DI OMOCISTEINA

L'Oxiprolina, trasformandosi in Acido glutamico, permette all'Acido folico (Vitamina B9) di rimanere all'interno della cellula.

In questo modo riesce ad **abbassare i livelli di Omocisteina elevati con un dosaggio molto basso rispetto alla terapia tradizionale con Folati**. (7 mg contro 300 mcg)



# 5 METABOLISMO PROTEICO

L'oxiprolina è precursore biochimico del Ciclo di Krebs a livello dell'alfa-chetoglutarato e dell'ossalacetato, che sono i percorsi dedicati alla sintesi e all'ossidazione degli aminoacidi.

Il vettore è dunque di **supporto all'equilibrio energetico e al metabolismo proteico**.

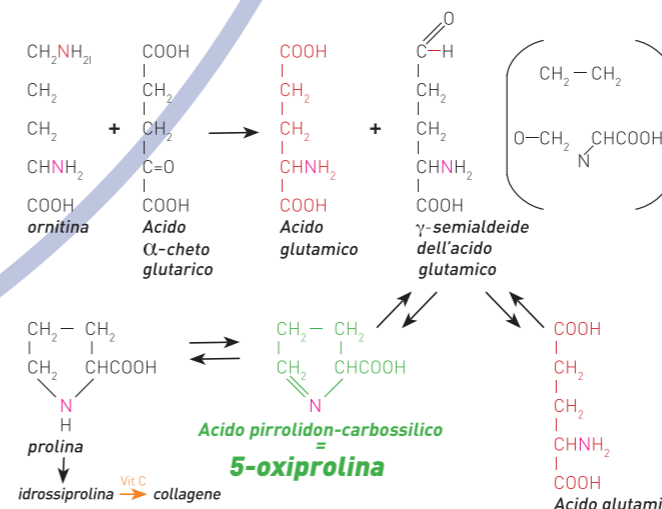
# 4 RICOSTRUZIONE DEL COLLAGENE

L'oxiprolina è precursore biochimico della Prolina e della Idrossiprolina.

Per questo motivo:

- facilita la **formazione e ricostruzione del collagene** (pelle, tessuti, etc.) e della **trama organica dell'osso**<sup>5</sup>;
- la **Vitamina C** è utile come cofattore enzimatico di questo processo.

**COLLAGENE ↔ OXIPROLINA ↔ GLUTAMATO ↔ GLUTATIONE**



## BIBLIOGRAFIA

<sup>1</sup> Foglieni C, Cavarelli M, Piscopiello M, Fulgenzi A, Ferrero ME;

*Mn bioavailability by polarized Caco-2 cells:*

*comparison between Mn gluconate and Mn oxyprolinate.*

Nutrition Journal 2011, 10:77.

<sup>2</sup> Chanal JL, Audran M, Sicard MT, Briley M.;

*Brain penetration of orally administered sodium pyroglutamate;*

J Pharm Pharmacol 1988 Aug;40(8):584-5

<sup>3</sup> Besides glucose, glutamic acid is the only compound used for brain fuel Improving Brain Function, Prescription for Nutritional Healing;

James & Phyllis Balch, 1990.

<sup>4</sup> Teste JF, Decelle T, Henrotte JG.;

*Psychopharmacological properties of three magnesium salts: pidolate, lactate and aspartate;*

Ann Pharm Fr 1995;53(4):176-83

<sup>5</sup> Farrerons J, Olazabal A, Diaz Lopez C, Lopez Ciudad A, Rams A.;

*An analysis of calcium pidolate absorption*

*and a comparison with that of a salt in common use, gluconate-lactate-carbonate, in postmenopausal osteoporosis;*

An Med Interna 1989 Jul; 6(7):361-5

Tutti i prodotti Driatec contengono oxiprolina